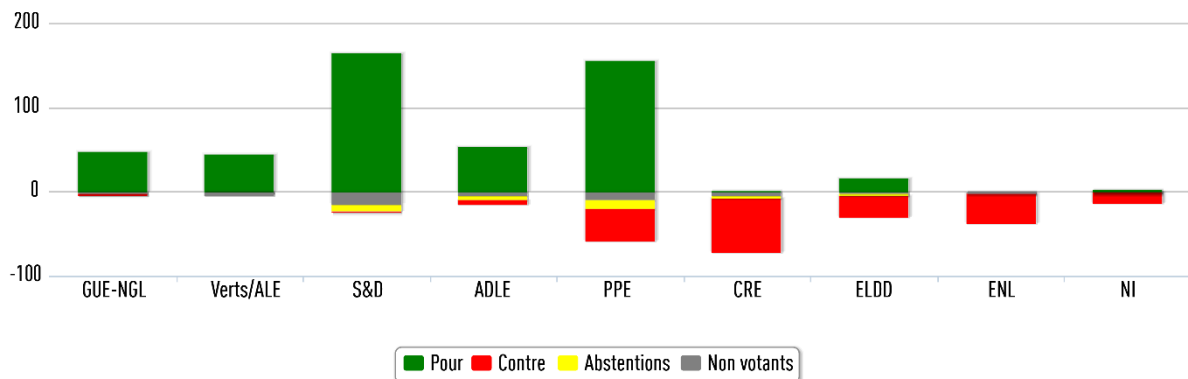


## L'UE devrait-elle agir pour une plus grande inclusion sociale des réfugiés ainsi que pour leur intégration sur le marché du travail ?

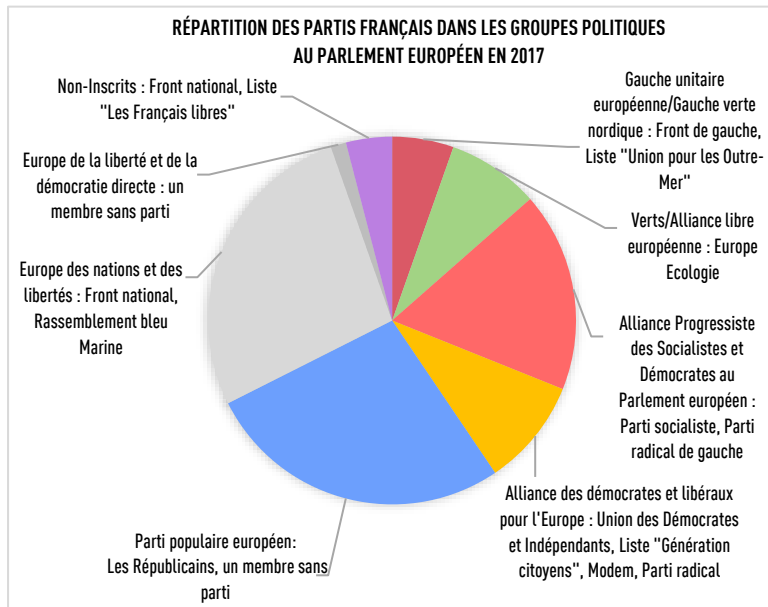
Le vote des parlementaires européens



En juillet 2016, le Parlement européen s'est prononcé sur un rapport d'initiative présenté par le député italien Brando Benifei, qui suggérait différentes solutions potentielles pour améliorer l'inclusion sociale des réfugiés ainsi que leur intégration sur le marché du travail.

Ce rapport soulignait la nécessité de faire une distinction entre mesures d'urgence et mesures à moyen terme. Il plaidait par ailleurs pour une accélération de la reconnaissance des diplômes et qualifications des réfugiés, et pour l'organisation d'un système d'apprentissage linguistique. Le rapport était défendu par les groupes GUE-NGL, Verts/ALE, S&D, ADLE et PPE, l'opposition étant

emmenée par CRE, ELDD, ENL et aussi par quelques membres du PPE. Il a été approuvé par 69 % des votants.



Les votes des députés du Nord-Ouest de la France correspondent à ceux de leurs homologues au Parlement européen. Tous les socialistes, Républicains, radicaux et écologistes ont soutenu le rapport. En revanche, les membres du parti d'extrême droite Front national ont rejeté la proposition de nouvelles mesures à prendre par les États membres pour mieux intégrer les réfugiés.

## L'UE devrait-elle agir pour une plus grande inclusion sociale des réfugiés ainsi que pour leur intégration sur le marché du travail ?

Le vote des parlementaires européens du Nord-Ouest\*.

### Pour

Dominique RIQUET



Parti Radical - UDI

ADLE

Jérôme LAVRILLEUX



Sans étiquette

PPE

Tokia SAIFI



Les Républicains

PPE

Karima DELLI



Europe Écologie

Verts/ALE

Gilles PARGNEAUX



Parti socialiste

S&D

### Contre

Nicolas BAY



Front national

ENL

Steeve BRIOIS



Front national

ENL

Sylvie GODDYN



Front national

ENL

Marine LE PEN



Front national

ENL

Mylène TROSZCZYNSKI



Front national

ENL