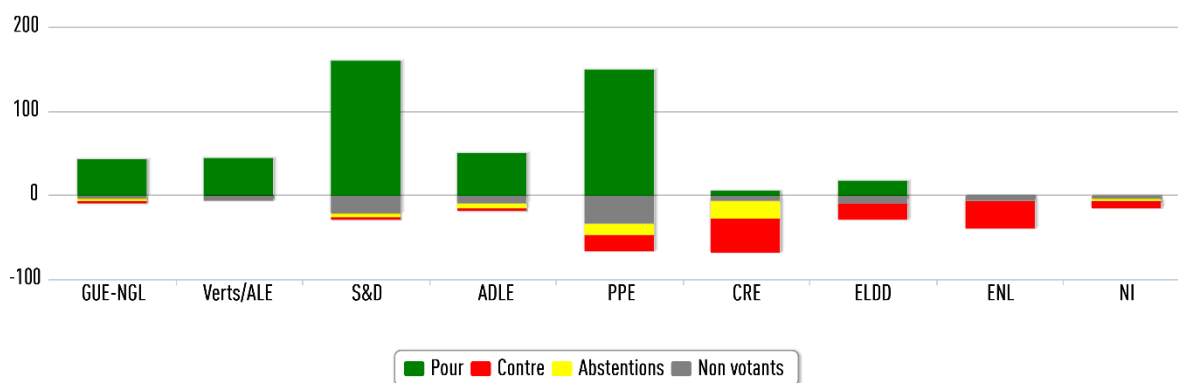


## Les réfugiés devraient-ils faire l'objet d'une répartition en Europe ?

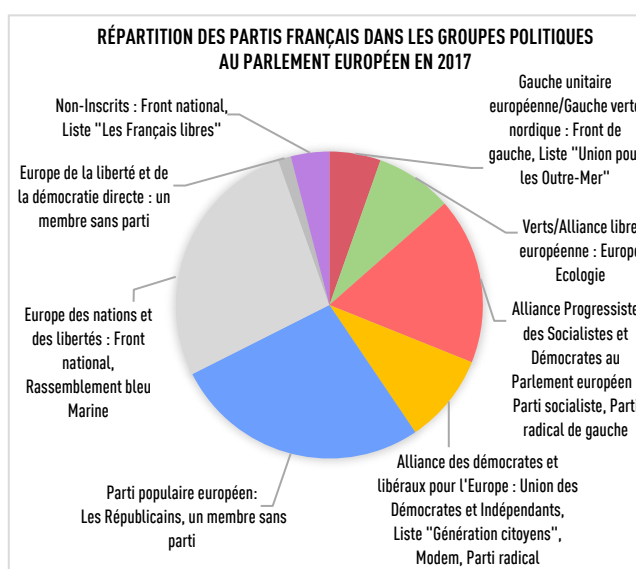
Le vote des parlementaires européens



Dès l'origine, la décision de répartir les réfugiés arrivant en Italie et en Grèce dans les autres États membres a été source de controverses et a même conduit à l'organisation d'un référendum en Hongrie. Le vote sur l'initiative du Parlement européen constitue une bonne occasion d'évaluer le degré de soutien au système des quotas par des députés représentant les 28 contextes nationaux. Même si le texte a été approuvé à une large majorité, de nombreux députés ont adopté une position critique. La proposition était soutenue par les groupes PPE, S&D, ADLE, Verts/ALE et GUE-NGL, et seuls les députés CRE, ENL et une partie de ceux du groupe ELDD ont voté contre la répartition des réfugiés.

En examinant les votes des députés français, on remarque de nettes dissensions parmi Les Républicains, la délégation française au sein du groupe PPE étant la plus divisée :

- 3 députés Les Républicains ont voté en faveur des quotas de réfugiés (Elisabeth Morin-Chartier, Jérôme Lavrilleux et Renaud Muselier) ;
- 4 députés Les Républicains ont voté en faveur des quotas de réfugiés, mais ont ensuite transformé leur vote en abstention (Rachida Dati, Angélique Delahaye, Brice Hortefeux et Philippe Juvin) ;
- 6 députés Les Républicains se sont abstenus (Tokia Saïfi, Michèle Alliot-Marie, Françoise Grossetête, Arnaud Danjean, Anne Sander et Alain Lamassoure) ;
- 4 députés Les Républicains ont voté contre (Constance Le Grip, Franck Proust, Maurice Ponga et Nadine Morano).



En revanche, le Parti socialiste, Les Verts et les députés français du groupe ADLE (sauf Sylvie Goulard) ont soutenu la décision de répartir proportionnellement 54 000 réfugiés arrivés dans les îles d'Italie et de Grèce dans les autres États membres. Et alors que l'extrême gauche y était favorable, Jean-Luc Mélenchon a opté pour une position différente et s'est abstenu.

## Les réfugiés devraient-ils faire l'objet d'une répartition en Europe ?

Le vote des parlementaires européens élus en France\*

### Pour

Jean ARTHUIS <i>Union des Démocrates et Indépendants</i>	Jean-Marie CAVADA <i>Génération Citoyens</i>	Marielle DE SARNEZ <i>Mouvement Démocrate</i>	Nathalie GRIESBECK <i>Mouvement Démocrate</i>	Dominique RIQUET <i>Parti Radical - UDI</i>	Patrick LE HYARIC <i>Front de Gauche</i>	Younous OMARJEE <i>L'union pour les Outremer</i>	Marie-Christine VERGIAT <i>Front de Gauche</i>	Rachida DATI <i>Les Républicains</i>	Angélique DELAHAYE <i>Les Républicains</i>
ADLE	ADLE	ADLE	ADLE	ADLE	GUE/NGL	GUE/NGL	GUE/NGL	PPE	PPE
Brice HORTEFEUX <i>Les Républicains</i>	Philippe JUVIN <i>Les Républicains</i>	Jérôme LAVRILLET <i>Sans étiquette</i>	Elisabeth MORIN-CHARTIER <i>Les Républicains</i>	Renaud MUSELIER <i>Les Républicains</i>	Eric ANDRIEU <i>Parti socialiste</i>	Guillaume BALAS <i>Parti socialiste</i>	Pervenche BERÈS <i>Parti socialiste</i>	Jean-Paul DENANOT <i>Parti socialiste</i>	Sylvie GUILLAUME <i>Parti socialiste</i>
PPE	PPE	PPE	PPE	PPE	S&D	S&D	S&D	S&D	S&D
Emmanuel MAUREL <i>Parti socialiste</i>	Gilles PARGNEAUX <i>Parti socialiste</i>	Vincent PEILLON <i>Parti socialiste</i>	Christine REVAULT D'ALLONNES BONNEFOY <i>Parti socialiste</i>	Virginie ROZIÈRE <i>Parti radical de gauche</i>	Isabelle THOMAS <i>Parti socialiste</i>	José BOVÉ <i>Europe Écologie</i>	Karima DELLI <i>Europe Écologie</i>	Pascal DURAND <i>Europe Écologie</i>	Yannick JADOT <i>Europe Écologie</i>
S&D	S&D	S&D	S&D	S&D	S&D	Verts/ALE	Verts/ALE	Verts/ALE	Verts/ALE
Eva JOLY <i>Europe Écologie</i>	Michèle RIVASI <i>Europe Écologie</i>								
Verts/ALE	Verts/ALE								

### Contre

Joëlle BERGERON <i>Sans étiquette</i>	Louis ALIOT <i>Front national</i>	Marie-Christine ARNAUTU <i>Front national</i>	Nicolas BAY <i>Front national</i>	Dominique BILDE <i>Front national</i>	Marie-Christine BOUTONNET <i>Front national</i>	Mireille D'ORNANO <i>Front national</i>	Edouard FERRAND <i>Front national</i>	Sylvie GODDYN <i>Front national</i>	Jean-François JALKH <i>Front national</i>
ELDD	ENL	ENL	ENL	ENL	ENL	ENL	ENL	ENL	ENL
Gilles LEBRETON <i>Front national</i>	Philippe LOISEAU <i>Front national</i>	Dominique MARTIN <i>Front national</i>	Joëlle MÉLIN <i>Front national</i>	Bernard MONOT <i>Front national</i>	Sophie MONTEL <i>Front national</i>	Florian PHILIPPOT <i>Front national</i>	Jean-Luc SCHAFFHAUSER <i>Rassemblement bleu Marine</i>	Mylène TROSCZYNSKI <i>Front national</i>	Bruno GOLLNISCH <i>Front national</i>
ENL	ENL	ENL	ENL	ENL	ENL	ENL	ENL	ENL	NI
Constance LE GRIP <i>Les Républicains</i>	Nadine MORANO <i>Les Républicains</i>	Maurice PONGA <i>Les Républicains</i>	Franck PROUST <i>Les Républicains</i>						
PPE	PPE	PPE	PPE						

### Abstention

Jean-Luc MÉLÉCHON <i>Front de Gauche</i>	Aymeric CHAUPRADE <i>Les Français Libres</i>	Michèle ALLIOT-MARIE <i>Les Républicains</i>	Arnaud DANJEAN <i>Les Républicains</i>	Françoise GROSSETÊTE <i>Les Républicains</i>	Alain LAMASSOURE <i>Les Républicains</i>	Tokia SAIFI <i>Les Républicains</i>	Anne SANDER <i>Les Républicains</i>
GUE/NGL	NI	PPE	PPE	PPE	PPE	PPE	PPE

### Absent

Steeve BRIOIS <i>Front national</i>	Marine LE PEN <i>Front national</i>	Jean-Marie LE PEN <i>Front national</i>	Alain CADEC <i>Les Républicains</i>	Michel DANTIN <i>Les Républicains</i>	Marc JOULAUD <i>Les Républicains</i>	Edouard MARTIN <i>Parti socialiste</i>
ENL	ENL	NI	PPE	PPE	PPE	S&D

### Ne vote pas

Sylvie GOULARD <i>Mouvement Démocrate</i>	Louis-Joseph MANSCOUR <i>Parti socialiste</i>
ADLE	S&D

### Excusé

Robert ROCHEFORT <i>Mouvement Démocrate</i>
ADLE