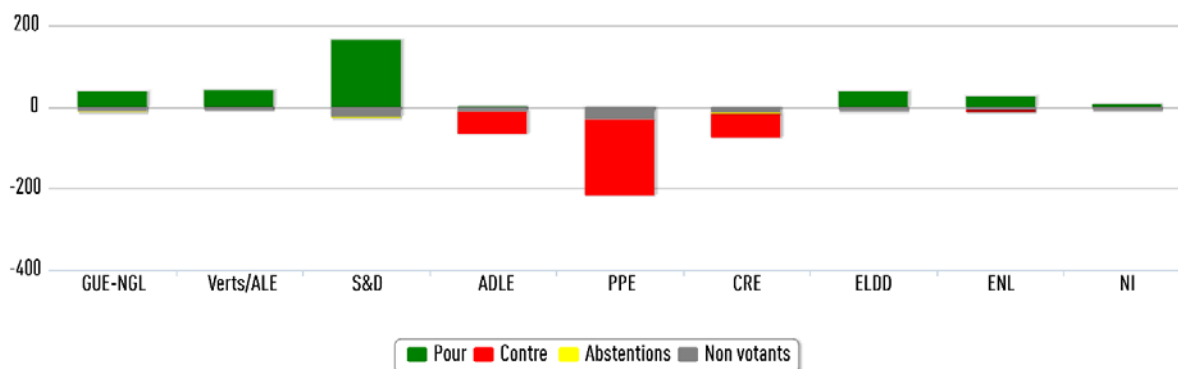


L'UE devrait-elle se concentrer davantage sur l'investissement public que sur la discipline budgétaire ?

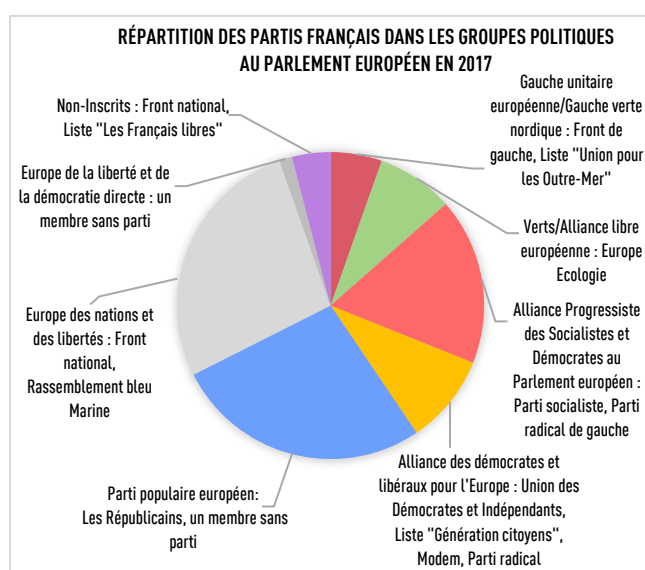
Le vote des parlementaires européens élus en France



Bien que l'année dernière, la crise économique dans l'Union européenne ait été éclipsée par d'autres sujets urgents (le terrorisme, la crise des réfugiés, l'instabilité politique), le débat entre les partisans d'une hausse des dépenses publiques et les défenseurs des politiques d'austérité se poursuit.

Le Parlement européen est clairement divisé sur la question : lorsque le groupe eurosceptique a présenté un amendement au rapport sur le Semestre européen en 2015, qui appelait à diminuer les mesures d'austérité et à augmenter les dépenses publiques, 325 députés européens ont voté en faveur de cet amendement, tandis que 315 ont voté contre.

La majorité des députés européens ont voté en fonction de la ligne de leur groupe politique. A cet égard, les députés européens d'Île-de-France n'ont pas fait exception : les députés européens des Républicains et du Mouvement démocrate ont voté contre l'initiative, défendant ainsi des politiques visant à réduire le déficit budgétaire.



Les députés français ont voté conformément à la ligne de leurs groupes politiques respectifs.

Les socialistes, les écologistes et les membres du Front de gauche et du Front national ont soutenu la hausse des dépenses publiques, mais les députés Les Républicains et centristes se sont opposés au changement de cap. La seule exception à cette règle est venue d'Aymeric Chauprade, à l'époque membre du Front national, qui s'est abstenu. Enfin, Mylène Troszczynski (Front national) et Louis-Joseph Manscour (Parti socialiste) n'ont pas pris part au vote.

L'UE devrait-elle se concentrer davantage sur l'investissement public que sur la discipline budgétaire ?

Le vote des parlementaires européens élus en France*

Pour

Joëlle BERGERON <i>Sans étiquette</i>	Marie-Christine ARNAUTU <i>Front national</i>	Nicolas BAY <i>Front national</i>	Dominique BILDE <i>Front national</i>	Marie-Christine BOUTONNET <i>Front national</i>	Mireille D'ORNANO <i>Front national</i>	Edouard FERRAND <i>Front national</i>	Jean-François JALKH <i>Front national</i>	Marine LE PEN <i>Front national</i>	Gilles LEBRETON <i>Front national</i>
ELDD	ENL	ENL	ENL	ENL	ENL	ENL	ENL	ENL	ENL
Philippe LOISEAU <i>Front national</i>	Dominique MARTIN <i>Front national</i>	Joëlle MÉLIN <i>Front national</i>	Bernard MONOT <i>Front national</i>	Sophie MONTEL <i>Front national</i>	Florian PHILIPPOT <i>Front national</i>	Jean-Luc SCHAFFHAUSER <i>Rassemblement bleu Marine</i>	Patrick LE HYARIC <i>Front de Gauche</i>	Younous OMARJEE <i>L'Union pour les Outremer</i>	Marie-Christine VERGIAT <i>Front de Gauche</i>
ENL	ENL	ENL	ENL	ENL	ENL	ENL	GUE/NGL	GUE/NGL	GUE/NGL
Bruno GOLLNISCH <i>Front national</i>	Eric ANDRIEU <i>Parti socialiste</i>	Guillaume BALAS <i>Parti socialiste</i>	Pervenche BERÈS <i>Parti socialiste</i>	Jean-Paul DENANOT <i>Parti socialiste</i>	Sylvie GUILLAUME <i>Parti socialiste</i>	Edouard MARTIN <i>Parti socialiste</i>	Emmanuel MAUREL <i>Parti socialiste</i>	Gilles PARGNEAUX <i>Parti socialiste</i>	Vincent PEILLON <i>Parti socialiste</i>
NI	S&D	S&D	S&D	S&D	S&D	S&D	S&D	S&D	S&D
Christine REVAULT D'ALLONNES BONNEFOY <i>Parti socialiste</i>	Virginie ROZIÈRE <i>Parti radical de gauche</i>	José BOVÉ <i>Europe Écologie</i>	Karima DELLI <i>Europe Écologie</i>	Pascal DURAND <i>Europe Écologie</i>	Yannick JADOT <i>Europe Écologie</i>	Eva JOLY <i>Europe Écologie</i>	Michèle RIVASI <i>Europe Écologie</i>		
S&D	S&D	Verts/ALE	Verts/ALE	Verts/ALE	Verts/ALE	Verts/ALE	Verts/ALE		

Contre

Jean ARTHUIS <i>Union des Démocrates et Indépendants</i>	Jean-Marie CAVADA <i>Génération Citoyens</i>	Marielle DE SARNEZ <i>Mouvement Démocrate</i>	Sylvie GOULARD <i>Mouvement Démocrate</i>	Nathalie GRIESBECK <i>Mouvement Démocrate</i>	Dominique RIQUET <i>Parti Radical - UDI</i>	Robert ROCHEFORT <i>Mouvement Démocrate</i>	Michèle ALLIOT-MARIE <i>Les Républicains</i>	Alain CADEC <i>Les Républicains</i>	Arnaud DANJEAN <i>Les Républicains</i>
ADLE	ADLE	ADLE	ADLE	ADLE	ADLE	ADLE	PPE	PPE	PPE
Michel DANTIN <i>Les Républicains</i>	Angélique DELAHAYE <i>Les Républicains</i>	Françoise GROSSETÊTE <i>Les Républicains</i>	Brice HORTEFEUX <i>Les Républicains</i>	Marc JOULAUD <i>Les Républicains</i>	Alain LAMASSOURE <i>Les Républicains</i>	Jérôme LAVRILLEUX <i>Sans étiquette</i>	Elisabeth MORIN-CHARTIER <i>Les Républicains</i>	Renaud MUSELIER <i>Les Républicains</i>	Maurice PONGA <i>Les Républicains</i>
PPE	PPE	PPE	PPE	PPE	PPE	PPE	PPE	PPE	PPE
Franck PROUST <i>Les Républicains</i>	Anne SANDER <i>Les Républicains</i>								
PPE	PPE								

Abstention

Aymeric CHAUPRADE <i>Les Français Libres</i>
NI

Absent

Louis ALIOT <i>Front national</i>	Steeve BRIOIS <i>Front national</i>	Sylvie GODDYN <i>Front national</i>	Jean-Luc MÉLÉNCHON <i>Front de Gauche</i>	Rachida DATI <i>Les Républicains</i>	Philippe JUVIN <i>Les Républicains</i>	Constance LE GRIP <i>Les Républicains</i>	Nadine MORANO <i>Les Républicains</i>	Tokia SAIFI <i>Les Républicains</i>	Isabelle THOMAS <i>Parti socialiste</i>
ENL	ENL	ENL	GUE/NGL	PPE	PPE	PPE	PPE	PPE	S&D

Ne vote pas

Mylène TROSZCZYNSKI <i>Front national</i>	Louis-Joseph MANSCOUR <i>Parti socialiste</i>
ENL	S&D

Excusé

Jean-Marie LE PEN <i>Front national</i>
NI