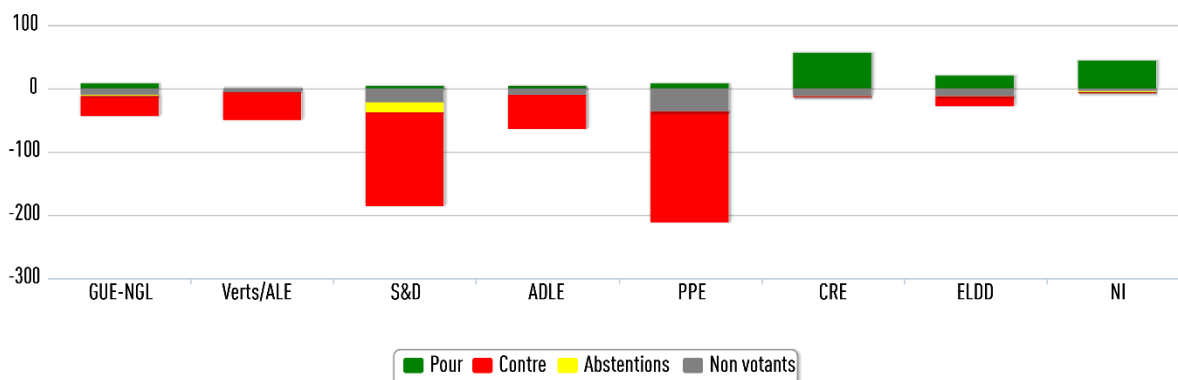


L'UE devrait-elle s'opposer à l'instauration de normes minimales pour la mise en œuvre des garanties pour la jeunesse ?

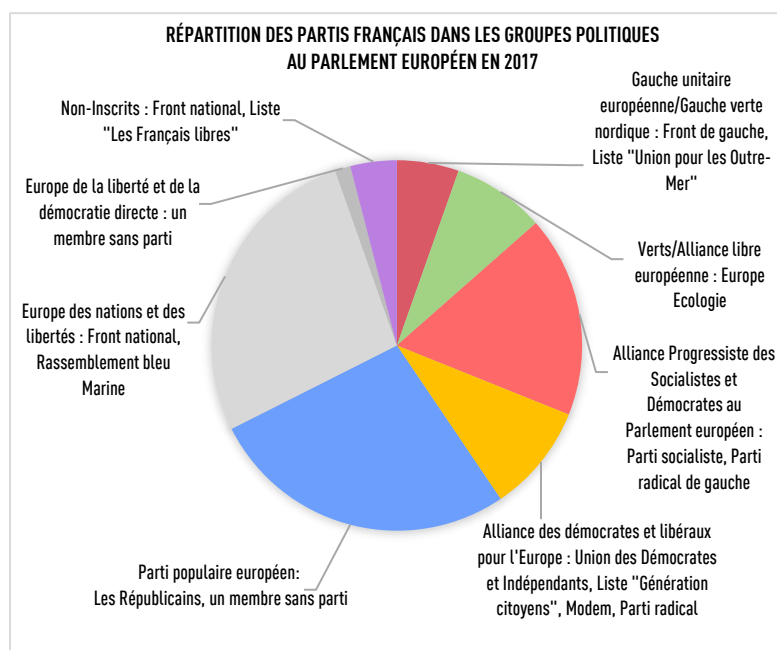
Le vote des parlementaires européens élus en France



La politique sociale relève généralement de la compétence des États membres de l'Union européenne. Toutefois, à certaines occasions, la Commission a essayé d'établir des cadres communs en matière de normes sociales et du travail dans l'UE.

Une résolution approuvée par le Parlement européen a ainsi appelé la Commission à proposer un cadre juridique européen comprenant des normes minimales contraignantes pour la mise en œuvre des garanties pour la jeunesse, y compris en ce qui concerne la qualité de l'apprentissage, des salaires décents pour les jeunes et l'accès aux services publics de l'emploi.

Le groupe CRE, conservateur et critique à l'égard des institutions européennes, était opposé à cette proposition et a déposé un amendement visant à supprimer la phrase correspondante. Finalement, la majorité des députés a soutenu l'appel à la mise en place d'un cadre européen dans ce domaine, à l'exception des parlementaires CRE, ENL et d'une partie des députés ELDD qui ont voté en faveur de l'amendement.



L'amendement proposant de supprimer ce paragraphe a été rejeté par la plupart des parlementaires de la circonscription Ouest. Si tous les membres des Républicains, du Parti socialiste, de l'Union des Démocrates et Indépendants et d'Europe Écologie se sont opposés à l'amendement, les députés Front national et l'élue indépendante (Gilles Lebreton et Joëlle Bergeron) ont rejeté l'introduction de normes minimales européennes en matière de garanties pour la jeunesse. Seul le parlementaire socialiste Emmanuel Maurel a choisi une voie différente en ne participant pas au vote.

L'UE devrait-elle s'opposer à l'instauration de normes minimales pour la mise en œuvre des garanties pour la jeunesse ?

Le vote des parlementaires européens d'Ouest*.

Pour

Joëlle BERGERON



Sans étiquette

ELDD

Gilles LEBRETON



Front national

ENL

Contre

Jean ARTHUIS



Union des Démocrates et
Indépendants

ADLE

Alain CADEC



Les Républicains

PPE

Marc JOULAUD



Les Républicains

PPE

Elisabeth MORIN-CHARTIER



Les Républicains

PPE

Yannick JADOT



Europe Écologie

Verts/AE

Isabelle THOMAS



Parti socialiste

S&D

Ne vote pas

Emmanuel MAUREL



Parti socialiste

S&D