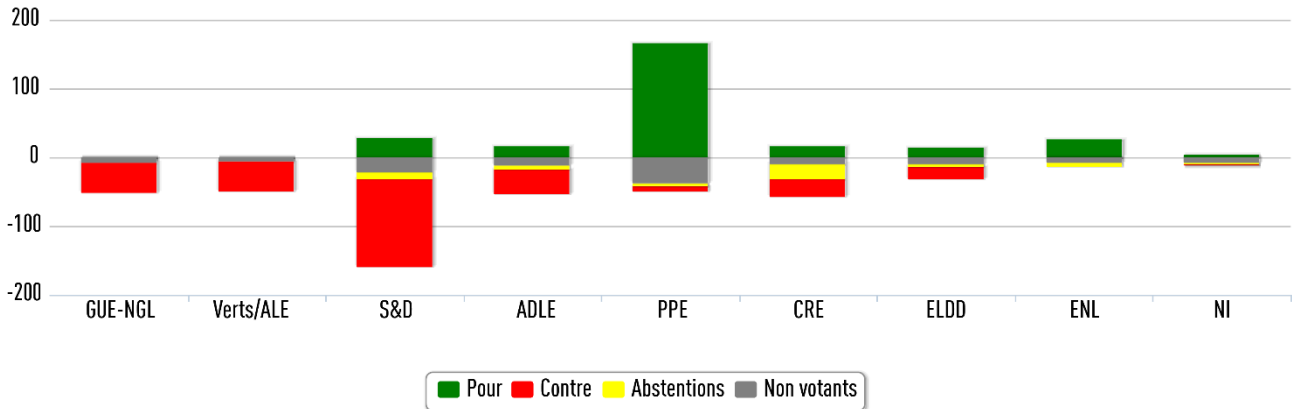


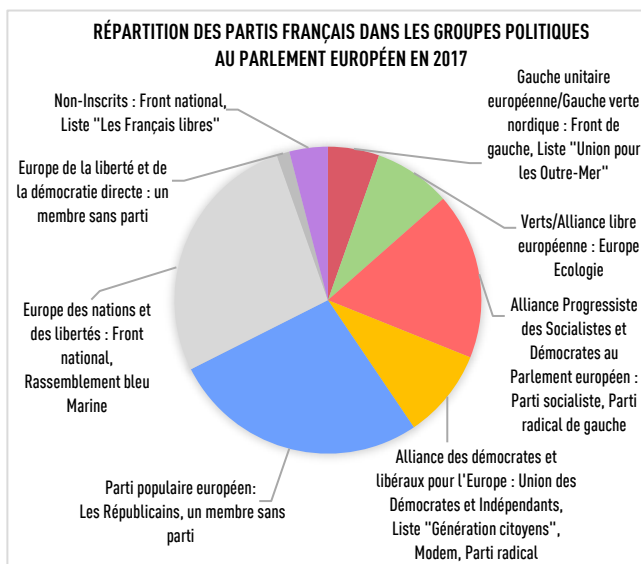
Les employeurs devraient-ils interdire les signes religieux au travail ?

Le vote des parlementaires européens



Deux mois après les attentats de Nice, les députés se sont prononcés sur un amendement défendant le droit des employeurs à interdire les symboles religieux sur les lieux de travail, quand ces symboles nient les droits des femmes ou risquent de poser des problèmes de sûreté. Ce vote est important au regard du contexte français. En effet, la France a déjà interdit le port du voile dans les écoles publiques, ainsi que celui de la burqa et du niqab (tenues cachant le visage des femmes).

Le résultat du vote sur cet amendement au Parlement européen a été assez serré, il n'a été rejeté que par une courte avance de 5 %. L'amendement était soutenu par le PPE et ENL, mais les groupes ADLE, S&D, Verts/ALE et GUE-NGL s'opposaient à l'interdiction. À noter que la CRE et ELDD étaient partagés, même si la majorité de leurs membres ont voté contre la proposition.



Dans ce cas aussi, la position des députés français est diamétralement opposée à celle de leurs homologues d'autres pays, et une grande majorité d'entre eux a soutenu l'amendement. Toutefois, l'interdiction de symboles religieux sur les lieux de travail a été rejetée par les députés français du parti écologiste, par Jean Arthuis (Union Démocrates et Indépendants) et par Younous Omarjee (L'Union pour les Outremer).

Tous les autres députés ont voté en faveur de l'interdiction, à quelques exceptions près au sein des partis politiques : Nadine Morano (Les Républicains), Patrick Le Hyaric (Front de gauche) ainsi que Gilles Pargneaux, Isabelle Thomas et Vincent Peillon (Parti socialiste) sont les cinq « rebelles » qui ont voté contre l'interdiction.

Les employeurs devraient-ils interdire les signes religieux au travail ?

Le vote des parlementaires européens élus en France*

Pour

Jean-Marie CAVADA <i>Génération Citoyens</i>	Marielle DE SARNEZ <i>Mouvement Démocrate</i>	Nathalie GRIESBECK <i>Mouvement Démocrate</i>	Dominique RIQUET <i>Parti Radical - UDI</i>	Joëlle BERGERON <i>Sans étiquette</i>	Marie-Christine ARNAUTU <i>Front national</i>	Nicolas BAY <i>Front national</i>	Dominique BILDE <i>Front national</i>	Marie-Christine BOUTONNET <i>Front national</i>	Mireille D'ORNANO <i>Front national</i>
ADLE	ADLE	ADLE	ADLE	ELDD	ENL	ENL	ENL	ENL	ENL
Edouard FERRAND <i>Front national</i>	Sylvie GODDYN <i>Front national</i>	Jean-François JALKH <i>Front national</i>	Gilles LEBRETON <i>Front national</i>	Philippe LOISEAU <i>Front national</i>	Dominique MARTIN <i>Front national</i>	Joëlle MÉLIN <i>Front national</i>	Bernard MONOT <i>Front national</i>	Sophie MONTEL <i>Front national</i>	Florian PHILIPPOT <i>Front national</i>
ENL	ENL	ENL	ENL	ENL	ENL	ENL	ENL	ENL	ENL
Jean-Luc SCHAFFHAUSER <i>Rassemblement bleu Marine</i>	Mylène TROSZCZYNSKI <i>Front national</i>	Jean-Luc MÉLENCHON <i>Front de Gauche</i>	Aymeric CHAUPRADE <i>Les Français Libres</i>	Bruno GOLLNISCH <i>Front national</i>	Michèle ALLIOT-MARIE <i>Les Républicains</i>	Arnaud DANJEAN <i>Les Républicains</i>	Rachida DATI <i>Les Républicains</i>	Angélique DELAHAYE <i>Les Républicains</i>	Françoise GROSSETÊTE <i>Les Républicains</i>
ENL	ENL	GUE/NGL	NI	NI	PPE	PPE	PPE	PPE	PPE
Brice HORTEFEUX <i>Les Républicains</i>	Philippe JUVIN <i>Les Républicains</i>	Alain LAMASSOURE <i>Les Républicains</i>	Jérôme LAVRILLEUX <i>Sans étiquette</i>	Constance LE GRIP <i>Les Républicains</i>	Elisabeth MORIN-CHARTIER <i>Les Républicains</i>	Renaud MUSELIER <i>Les Républicains</i>	Maurice PONGA <i>Les Républicains</i>	Franck PROUST <i>Les Républicains</i>	Tokia SAIFI <i>Les Républicains</i>
PPE	PPE	PPE	PPE	PPE	PPE	PPE	PPE	PPE	PPE
Anne SANDER <i>Les Républicains</i>	Eric ANDRIEU <i>Parti socialiste</i>	Guillaume BALAS <i>Parti socialiste</i>	Pervenche BERÈS <i>Parti socialiste</i>	Jean-Paul DENANOT <i>Parti socialiste</i>	Sylvie GUILLAUME <i>Parti socialiste</i>	Emmanuel MAUREL <i>Parti socialiste</i>	Christine REVAULT D'ALLONNES BONNEFOY <i>Parti socialiste</i>	Virginie ROZIÈRE <i>Parti radical de gauche</i>	
PPE	S&D	S&D	S&D	S&D	S&D	S&D	S&D	S&D	

Contre

Jean ARTHUIS <i>Union des Démocrates et Indépendants</i>	Patrick LE HYARIC <i>Front de Gauche</i>	Younous OMARJEE <i>L'Union pour les Outremer</i>	Nadine MORANO <i>Les Républicains</i>	Gilles PARGNEAUX <i>Parti socialiste</i>	Vincent PEILLON <i>Parti socialiste</i>	Isabelle THOMAS <i>Parti socialiste</i>	José BOVÉ <i>Europe Écologie</i>	Karima DELLI <i>Europe Écologie</i>	Pascal DURAND <i>Europe Écologie</i>
ADLE	GUE/NGL	GUE/NGL	PPE	S&D	S&D	S&D	Verts/ALE	Verts/ALE	Verts/ALE
Yannick JADOT <i>Europe Écologie</i>	Eva JOLY <i>Europe Écologie</i>	Michèle RIVASI <i>Europe Écologie</i>							
Verts/ALE	Verts/ALE	Verts/ALE							

Absent

Steeve BRIOIS <i>Front national</i>	Marine LE PEN <i>Front national</i>	Jean-Marie LE PEN <i>Front national</i>	Alain CADEC <i>Les Républicains</i>	Michel DANTIN <i>Les Républicains</i>	Marc JOULAUD <i>Les Républicains</i>	Edouard MARTIN <i>Parti socialiste</i>
ENL	ENL	NI	PPE	PPE	PPE	S&D

Ne vote pas

Sylvie GOULARD <i>Mouvement Démocrate</i>	Louis ALIOT <i>Front national</i>	Marie-Christine VERGIAT <i>Front de Gauche</i>	Louis-Joseph MANSOUR <i>Parti socialiste</i>
ADLE	ENL	GUE/NGL	S&D

Excusé

Robert ROCHEFORT <i>Mouvement Démocrate</i>
ADLE