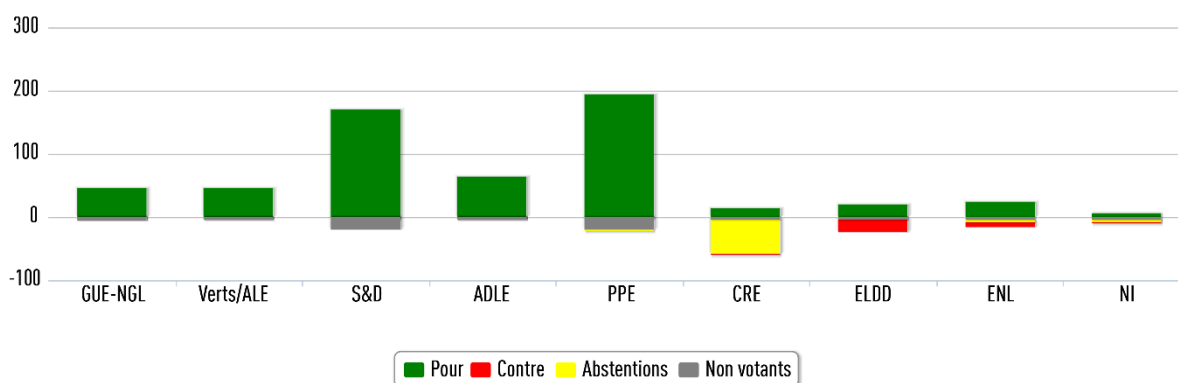
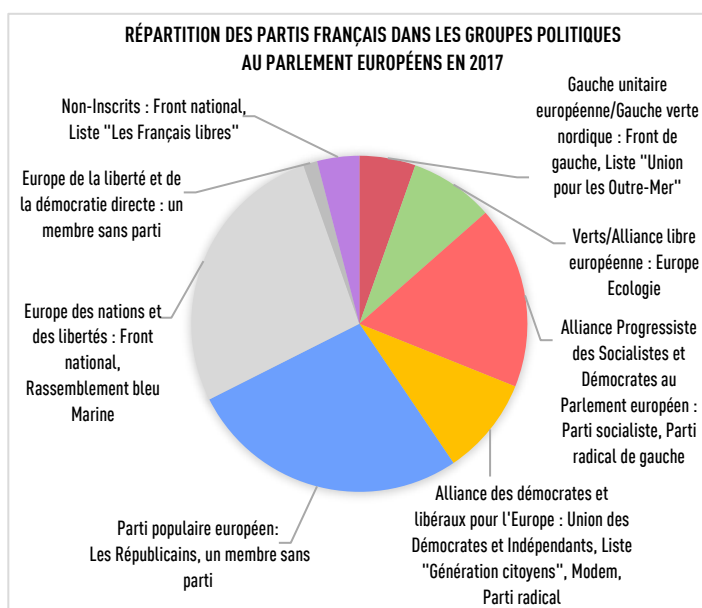


## L'accès aux données bancaires liées au blanchiment d'argent devrait-il être facilité ?

Le vote des parlementaires européens



Dans le cadre du programme général de l'UE visant à lutter contre l'évasion et la fraude fiscales, le Parlement a approuvé une proposition destinée à faciliter l'accès des autorités fiscales aux informations sur le blanchiment de capitaux. En fait, la lutte contre le blanchiment d'argent et contre l'évasion fiscale sont souvent imbriquées. Cette proposition, de par notamment son caractère spécifique et technique, a été bien accueillie par les députés qui l'ont largement approuvée. Ainsi, en dépit de quelques divergences de vues au sein de certaines délégations nationales - britannique et polonaise notamment - une large majorité des parlementaires a soutenu le texte (86 %). À part les députés ELDD et CRE, la plupart de ceux des autres groupes politiques ont voté en faveur de la proposition.



Les députés français ont, eux aussi largement approuvé le texte, 67 d'entre eux ayant voté pour.

Seul Aymeric Chauprade (Les Français libres) s'est abstenu.

Hormis ce cas d'abstention, plusieurs députés français n'ont pas pris part au vote bien qu'ils aient été présents à Strasbourg : Gilles Pargneaux (Parti socialiste), Maurice Ponga (Les Républicains), Marie-Christine Boutonnet, Jean-François Jalkh et Jean-Marie Le Pen (Front national) et Robert Rochefort (Mouvement Démocrate).

## L'accès aux données bancaires liées au blanchiment d'argent devrait-il être facilité ?

Le vote des parlementaires européens élus en France\*

Pour

Jean ARTHUIS <i>Union des Démocrates et Indépendants</i>	Jean-Marie CAVADA <i>Génération Citoyens</i>	Marielle DE SARNEZ <i>Mouvement Démocrate</i>	Sylvie GOULARD <i>Mouvement Démocrate</i>	Nathalie GRIESBECK <i>Mouvement Démocrate</i>	Dominique RIQUET <i>Parti Radical - UDI</i>	Joëlle BERGERON <i>Sans étiquette</i>	Louis ALIOT <i>Front national</i>	Marie-Christine ARNAUTU <i>Front national</i>	Nicolas BAY <i>Front national</i>
ADLE	ADLE	ADLE	ADLE	ADLE	ADLE	ELDD	ENL	ENL	ENL
Dominique BILDE <i>Front national</i>	Steeve BRIOIS <i>Front national</i>	Mireille D'ORNANO <i>Front national</i>	Edouard FERRAND <i>Front national</i>	Sylvie GODDYN <i>Front national</i>	Marine LE PEN <i>Front national</i>	Gilles LEBRETON <i>Front national</i>	Philippe LOISEAU <i>Front national</i>	Dominique MARTIN <i>Front national</i>	Joëlle MÉLIN <i>Front national</i>
ENL	ENL	ENL	ENL	ENL	ENL	ENL	ENL	ENL	ENL
Bernard MONOT <i>Front national</i>	Sophie MONTEL <i>Front national</i>	Florian PHILIPPOT <i>Front national</i>	Jean-Luc SCHAFFHAUSER <i>Rassemblement bleu Marine</i>	Mylène TROSCZYNSKI <i>Front national</i>	Patrick LE HYARIC <i>Front de Gauche</i>	Jean-Luc MÉLÉNCHON <i>Front de Gauche</i>	Younous OMARJEE <i>L'Union pour Les Outremer</i>	Marie-Christine VERGIAT <i>Front de Gauche</i>	Bruno GOLLNISCH <i>Front national</i>
ENL	ENL	ENL	ENL	ENL	GUE/NGL	GUE/NGL	GUE/NGL	GUE/NGL	NI
Michèle ALLIOT-MARIE <i>Les Républicains</i>	Alain CADEC <i>Les Républicains</i>	Arnaud DANJEAN <i>Les Républicains</i>	Michel DANTIN <i>Les Républicains</i>	Rachida DATI <i>Les Républicains</i>	Angélique DELAHAYE <i>Les Républicains</i>	Françoise GROSSETÊTE <i>Les Républicains</i>	Brice HORTEFEUX <i>Les Républicains</i>	Marc JOULAUD <i>Les Républicains</i>	Philippe JUVIN <i>Les Républicains</i>
PPE	PPE	PPE	PPE	PPE	PPE	PPE	PPE	PPE	PPE
Alain LAMASSOURE <i>Les Républicains</i>	Jérôme LAVRILLEUX <i>Sans étiquette</i>	Constance LE GRIP <i>Les Républicains</i>	Nadine MORANO <i>Les Républicains</i>	Elisabeth MORIN-CHARTIER <i>Les Républicains</i>	Renaud MUSELIER <i>Les Républicains</i>	Franck PROUST <i>Les Républicains</i>	Tokia SAIFI <i>Les Républicains</i>	Anne SANDER <i>Les Républicains</i>	Eric ANDRIEU <i>Parti socialiste</i>
PPE	PPE	PPE	PPE	PPE	PPE	PPE	PPE	PPE	S&D
Guillaume BALAS <i>Parti socialiste</i>	Pervenche BERÈS <i>Parti socialiste</i>	Jean-Paul DENANOT <i>Parti socialiste</i>	Sylvie GUILLAUME <i>Parti socialiste</i>	Louis-Joseph MANSOUR <i>Parti socialiste</i>	Edouard MARTIN <i>Parti socialiste</i>	Emmanuel MAUREL <i>Parti socialiste</i>	Vincent PEILLON <i>Parti socialiste</i>	Christine REVAULT D'ALLONNES BONNEFOY <i>Parti socialiste</i>	Virginie ROZIÈRE <i>Parti radical de gauche</i>
S&D	S&D	S&D	S&D	S&D	S&D	S&D	S&D	S&D	S&D
Isabelle THOMAS <i>Parti socialiste</i>	José BOVÉ <i>Europe Écologie</i>	Karima DELLI <i>Europe Écologie</i>	Pascal DURAND <i>Europe Écologie</i>	Yannick JADOT <i>Europe Écologie</i>	Eva JOLY <i>Europe Écologie</i>	Michèle RIVASI <i>Europe Écologie</i>			
S&D	Verts/ALE	Verts/ALE	Verts/ALE	Verts/ALE	Verts/ALE	Verts/ALE			

### Abstention

Aymeric CHAUPRADE <i>Les Français Libres</i>
NI

### Ne vote pas

Robert ROCHEFORT <i>Mouvement Démocrate</i>	Marie-Christine BOUTONNET <i>Front national</i>	Jean-François JALKH <i>Front national</i>	Jean-Marie LE PEN <i>Front national</i>	Maurice PONGA <i>Les Républicains</i>	Gilles PARGNEAUX <i>Parti socialiste</i>
ADLE	ENL	ENL	NI	PPE	S&D